

WCS AUTOMACON



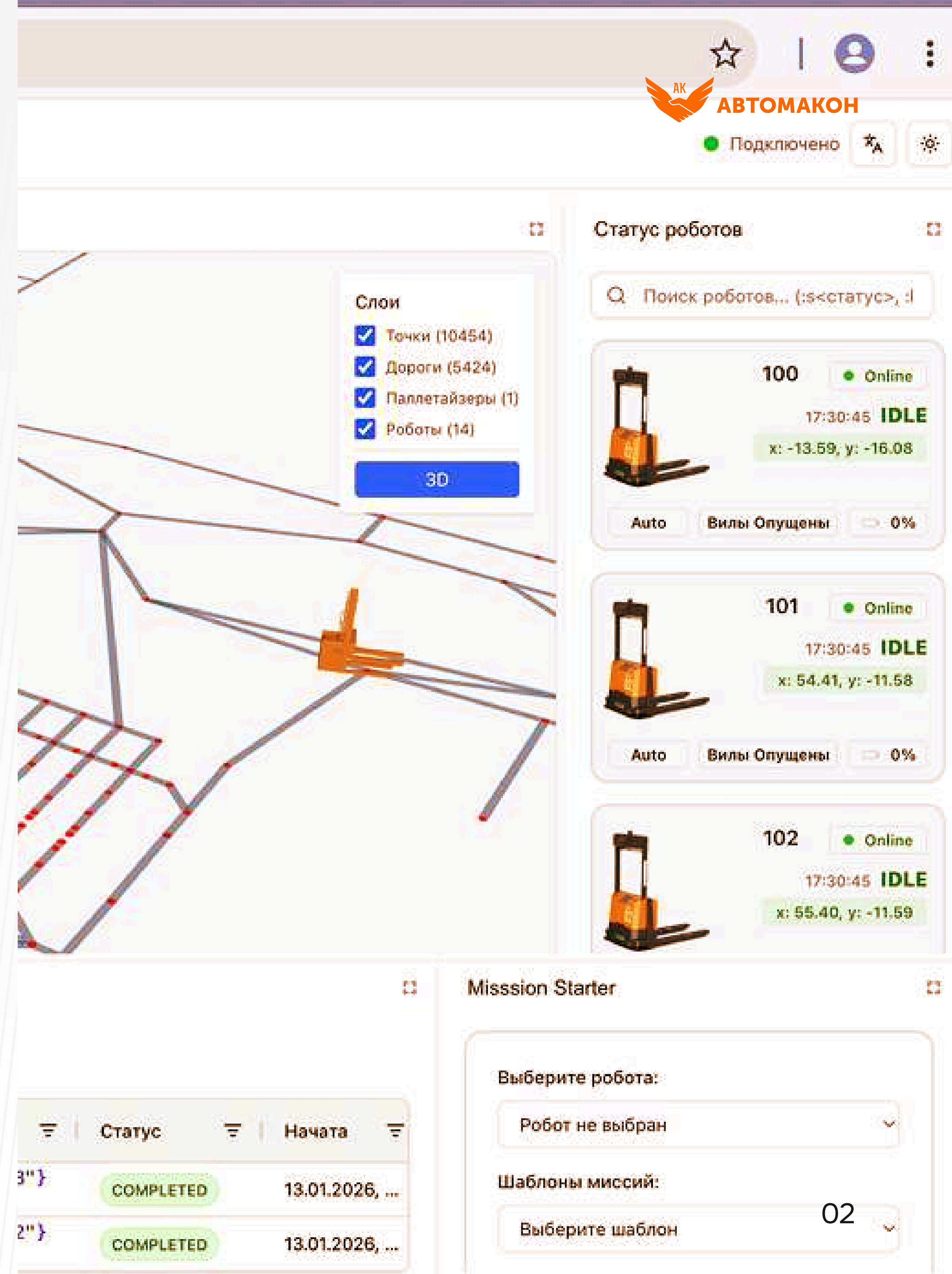
Что такое Automacon WCS и зачем он нужен?

✔ Простое определение:

Automacon WCS (Warehouse Control System) – это операционная система вашего склада. Это «мозг», который в реальном времени управляет всей роботизированной техникой: AGV-роботами, конвейерами, шаттлами, паллетайзерами.

✔ Статус:

Внесено в Реестр отечественного ПО. Это открывает двери для госзакупок и программ импортозамещения.



Технологическая архитектура

✔ Ядро на Go и React:

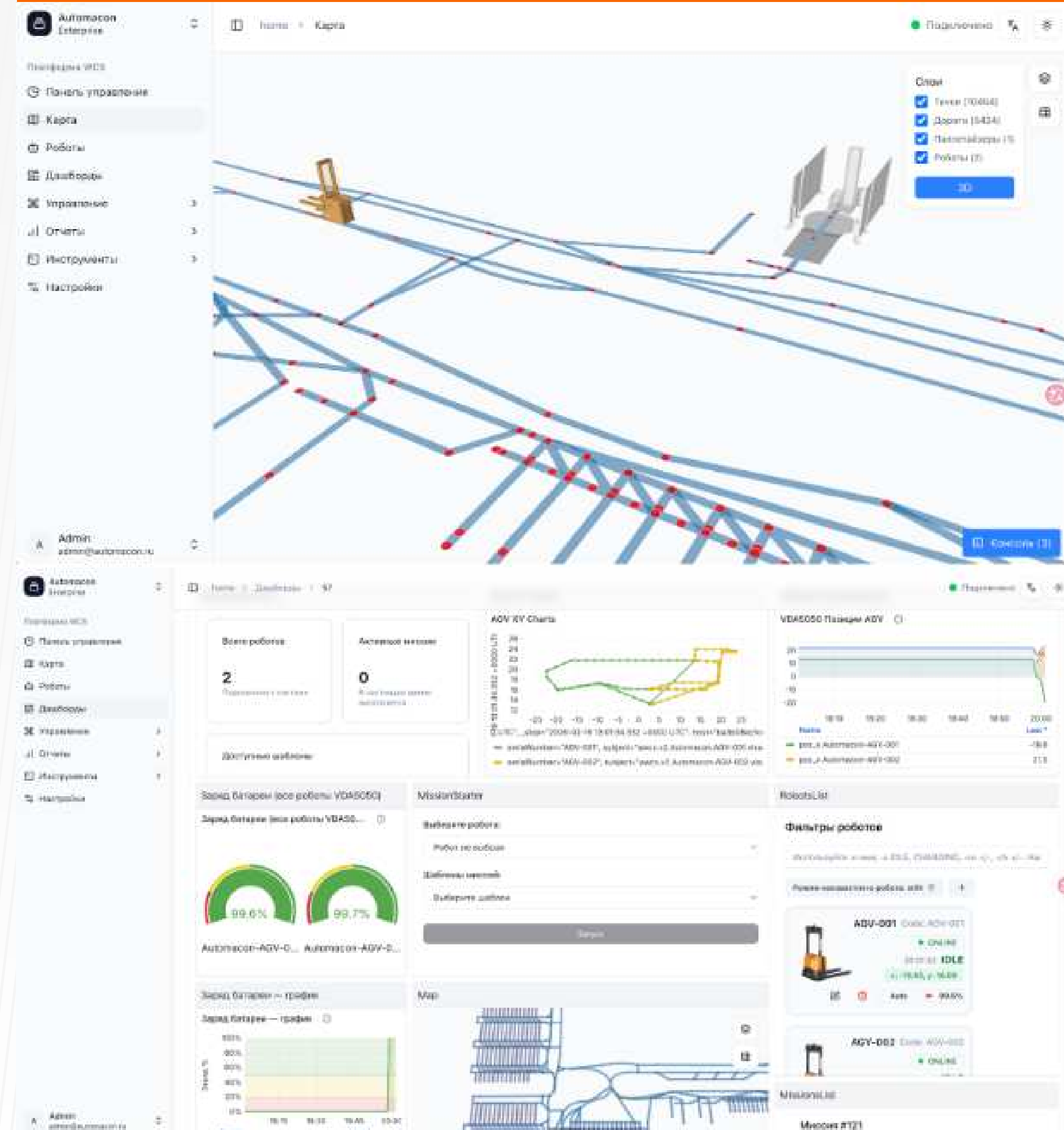
Обеспечивает высокую производительность и стабильность. Система не «лагает» даже при управлении флотом из **80+ роботов**.

✔ Цифровой двойник (Digital Twin):

Мы создаём виртуальную копию склада клиента и симулируем, как будут двигаться роботы, где будут «пробки» и какой будет итоговая производительность.

✔ Автономный офлайн-режим:

Система продолжает управлять процессами даже при потере связи с сервером. Это критически важно для безопасности на объектах КИИ (критическая инфраструктура).



Функциональные возможности

01

Управление смешанным парком:

Неважно, чьи роботы стоят на складе — AGV от Automacon или другого производителя. WCS умеет ими управлять, оптимизируя маршруты и приоритеты

02

Интеграция:

Глубокая и «бесшовная» связь с верхнеуровневыми системами (WMS, ERP). Мы не ломаем существующую IT-инфраструктуру клиента, а встраиваемся в неё

03

Predictive Maintenance:

Система сама отслеживает неисправности и предупреждает о них до того, как робот остановится

Почему мы?



Технологичность

Современный стек,
цифровой двойник,
автономный режим



Эффективность

Подтвержденная
экономия до 30% OPEX



Надежность

Реестр отечественного
ПО, работа на объектах
с 80+ роботами



Поддержка

Мы не бросаем
партнеров. Полный цикл
обучения, пресейл-
поддержка, совместные
внедрения

**СПАСИБО
ЗА ВНИМАНИЕ!**

